



Table N° 4 Les Métaux

1. Rail 46 E1 (Vignole).

Dimensions: Hauteur 145 mm Patin 125. Champignon 65.

Utilisation: Moutier - Soleure



2. Rail 54 E2 (Vignole).

Dimensions: Hauteur 161 mm Patin 125. Champignon 67.

Utilisation: Moutier - Soleure.



3. Rail 60 E1 (Vignole).

Dimensions: Hauteur 172 mm Patin 150. Champignon 72.

Utilisation: Moutier - Soleure.



4. Profiler HEA 100



5. Profiler HEB 100



6. Profiler HEM 100



7. Profil en aluminium (minerai de bauxite).

Dimensions: 50 / 50 mm

Utilisation: Tablette de fenêtre, barrière
(ne pas laisser tomber de mortier dessus).



8. Ligature d'acier d'armature.

Dimensions: 8 – 10 – 12 cm etc.

Utilisation: Attacher les barres d'armature.



9. Ligature d'acier d'armature (type Stable).

Utilisation: Attacher les barres d'armature.



10. Barre d'acier d'armature (type S 500).

Dimensions: diam. 28 mm.

Utilisation: Acier d'armature mur, dalle en béton armé.



11. Barre d'acier d'armature (type S 500).

Dimensions: diam. 32 mm.

Utilisation: Acier d'armature mur, dalle en béton armé.



12. Treillis d'acier d'armature B 188.54.

Dimension: larg. 225 cm long. 4.80 – 5.4 – 6.3 m.

Description: le 1er B = treillis bi axiale ;

W treillis asymétrique pour parois.

le 2ème B = classe de ductilité.

Le 188 correspondent à la section nominale,

le 54 à la longueur de la plaque.



13. Distanceur Locher ou Rashal.

Dimension: long. 35 cm.

Utilisation : Coffrage de mur.



14. Tige fileté.

Dimension: diam. M 12 long. 0.80 / 1.00 etc.



15. Tige de serrage (dividag).

Dimension: diam. 16 long. Variable 0.80/1.00/1.20 etc.



16. Ecrou et plaque de serrage (dividag).



17. Clou à tête plate 30 (boîte de 1 kg).

18. Clou à tête plate 60 (boîte de 2.5 KG).

19. Clou à tête plate 80 (boîte de 2.5 kg).



20. Kite d'ancrage d'échafaudage.



21. Goujon CRET.

Dimension: diam. 20 mm long. 30 cm.

Utilisation: Pour joint de dilatation.



22. Cravate (SAM).

Dimension: long. 50 cm (possible 25 cm, 100 cm).

Utilisation: Coffrage de Mur.



23. Etrier rectangulaire.

Dimension: diam. 8 mm.

Utilisation: Sommier, linteaux, pilier.



24. Etrier pilier rond.

Dimension: diam. 8 mm.



25. Barre d'acier d'armature (type S 500).

Dimensions: diam. 16 mm.

Utilisation: Acier d'armature mur, dalle en béton armé.



26. Barre d'acier d'armature (type S 500).

Dimensions: diam. 14 mm.

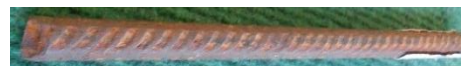
Utilisation: Acier d'armature mur, dalle en béton armé.



27. Barre d'acier d'armature (type S 500).

Dimensions: diam. 12 mm.

Utilisation: Acier d'armature mur, dalle en béton armé.



28. Barre d'acier d'armature (type S 500).

Dimensions: diam. 10 mm.

Utilisation: Acier d'armature mur, dalle en béton armé.



29. Barre d'acier doux.

Dimensions: diam. 10 mm.

Utilisation: Pour grenouille de serrage (Aretor).



30. Tube 90°.

Dimensions: diam. 50 mm.

Utilisation: Introduction téléphonique d'un bâtiment.



31. Cage de raccordement en acier (type Firipa, Buko, Topar).

Utilisation: Acier pour armature.



32. Gaine d'acier.

Dimensions: Diam. 40 mm.

Utilisation: Pour câble de précontrainte.



33. Zores (type 4).

Attention : Les brides d'assemblage se pose tous les 1 m.

Utilisation: Protections de câble téléphone.



34. Palplanche.

Utilisation: Etayage de fouille ou protection de terrassement.



35. Murfor.

Utilisation: Renforcement des joints horizontaux, croisement 15 cm.



36. Grenouille de serrage (Papillon, Aretor).

Utilisation: Pour coffrage (remplace les vis de serrage).



37. Appareil de serrage.

Utilisation: Pour serrage des coffrages avec Aretor, Papillon, Grenouille.



38. Cage de raccordement.

Utilisation: Pour fer de reprise ou attente.



39. Fer de Locher anciennement Rachal

Utilisation: Pour coffrage (longrine vertical).



40. Douille d'ancrage de roche.

Utilisation: Percer dans la roche et visser la tige elle s'écarte et se bloque comme un tampon.



41. Rafix.

Utilisation: Coffrage tête de dalle.



42. Equerre de coffrage.

Utilisation: Tête de dalle, embrasure, bord de radier.



43. Arrêt de bétonnage.

Utilisation: acier traversant des murs.



44. Arrêt de bétonnage.

Utilisation: Acier traversant des murs.



45. Métal déployé.



46. Attache d'arrêt.

Utilisation: Se place dans le radier ou une dalle pour l'écartement du coffrage.



47. Clos en aluminium.

Dimensions: Long. 65 mm.

Utilisation: Clouer les équerres de tête de dalle pour éviter les taches de rouille.



48. Clou d'acier 100 mm.

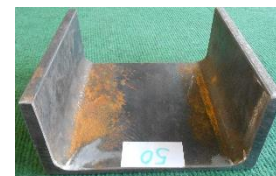
Dimensions: Boîte 2.5 kg.



49. Clou d'acier 65 mm.

50. Profil <<U>> UPE 160

Utilisation : Construction métallique



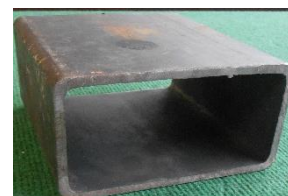
51. Profil <<I>> IPE 200

Utilisation : Construction métallique



52. Profil creux rectangulaire 140x70 mm

Utilisation: Construction métallique.



53. Angle de décoffrage.

Utilisation: Se place entre deux panneaux pour faciliter le décoffrage.

